



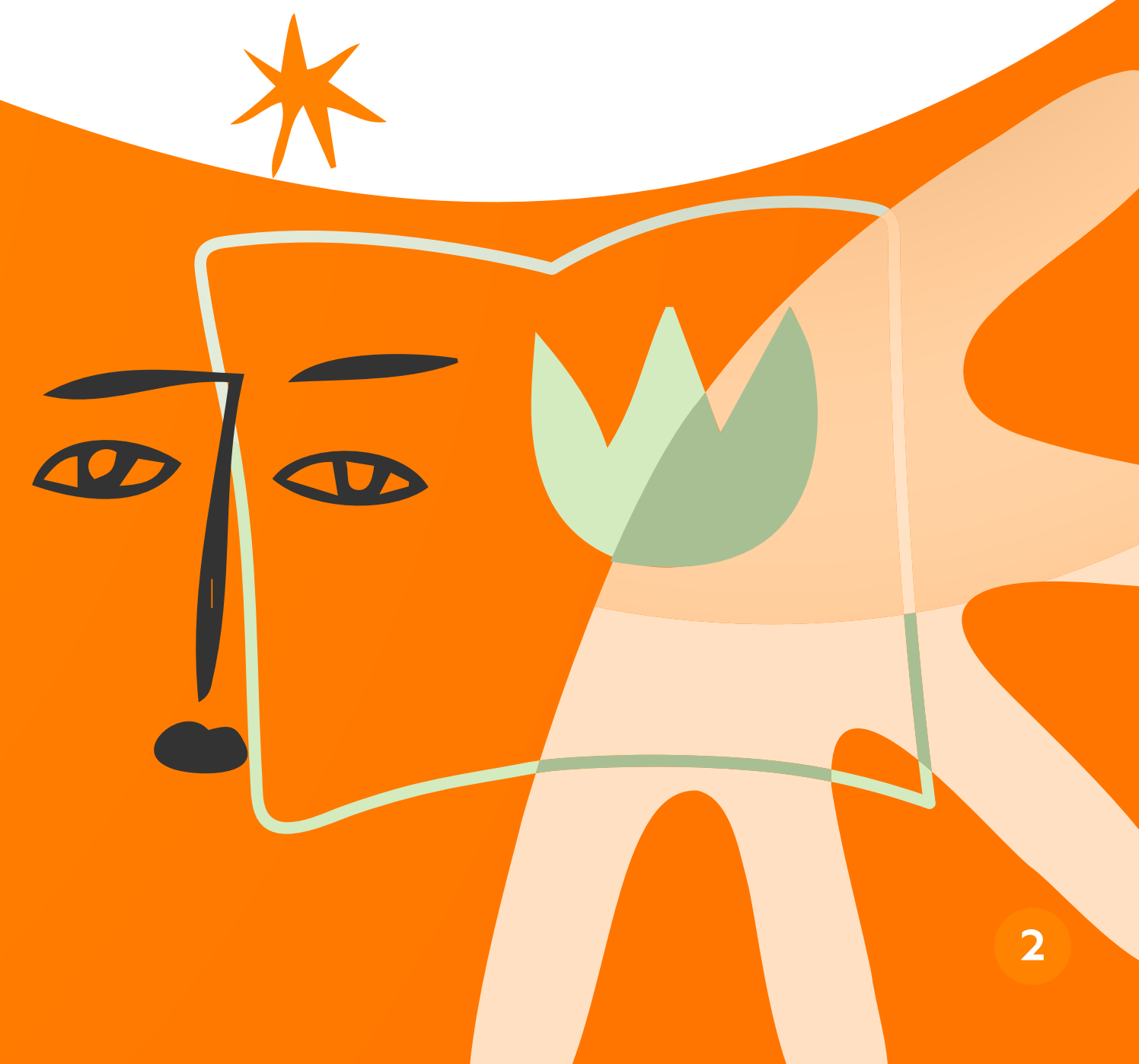
**Foundation**  
Rapport 2024/2025 **Unlimited**



**Agissons ensemble pour**  
*l'accomplissement,*  
*le développement* **et**  
*la protection* **de l'individu.**

Porté par le désir de ses collaborateurs, le groupe Newrest s'engage pour l'individu en finançant sa fondation d'entreprise. Celle-ci est dotée de 1,5 % du résultat net annuel consolidé du groupe.

Présentation de la fondation _____	4
Membres du Conseil d'administration _	5
Projets _____	6
Bilan financier _____	13
Appel à projets _____	14
Contacts _____	15



# Sommaire



**MATTHIEU JEANDEL**

PRÉSIDENT DE LA FOUNDATION UNLIMITED

# Le mot du président

**Chers amis, chers partenaires de la Foundation Unlimited,**

**Il y a un peu plus de deux ans, nous avons donné naissance à la Foundation Unlimited.**

**Fruit d'une aspiration profonde des collaborateurs du groupe Newrest et d'une volonté forte de son comité exécutif, elle incarne un engagement simple et puissant : protéger l'individu, lui donner les moyens de se développer et de s'accomplir, en s'appuyant sur un socle de valeurs humaines, éthiques et exigeantes.**

Après une première année dédiée à la structuration, 2025 a été l'année de l'envol.

Nos piliers se sont affinés, nos projets se sont amplifiés, nos horizons se sont élargis. Et surtout, notre impact est devenu tangible : 1 154 bénéficiaires, 3,9 millions d'euros engagés sur les deux premières années, 3 continents, 7 pays, 9 partenaires, 10 projets.

Derrière ces chiffres, il y a des vies qui changent, des parcours qui se redessinent et des individus qui retrouvent une perspective.

Nous restons une fondation jeune, volontaire, éveillée, en construction, mais dans une époque où les repères se brouillent et où les incertitudes gagnent du terrain, notre responsabilité est claire : être un cadre protecteur, structurant, humain, pour que chacun puisse se réaliser, à son rythme et selon ses aspirations. Nous portons une solidarité brute, sincère, désintéressée ;

une solidarité tournée vers le plus petit dénominateur commun : l'individu.

Ce deuxième rapport annuel est une invitation au cœur des projets que nous avons menés ensemble.

En France, nous avons poursuivi notre soutien à la recherche médicale contre la leucémie myéloïde aiguë, aux côtés de la Fondation Toulouse Cancer. Nous avons continué d'accompagner l'association ACAY auprès des adolescents incarcérés, pour les aider à préparer leur sortie et à retrouver un chemin possible.

En France encore, notre guichet destiné aux étudiants sportifs de haut niveau accompagne aujourd'hui sa deuxième promotion avec l'EM Lyon. Nous travaillons également à élargir ce dispositif pour soutenir les étudiants en situation d'exil politique.

En Côte d'Ivoire, notre partenariat avec la Fondation Pierre Fabre permet désormais d'équiper en matériel ophtalmologique des personnes albinos, redonnant à chacune d'entre elles un accès essentiel au savoir et à la culture.

Dans l'Atlas marocain, à Asni, au pied du Mont Toubkal, nous avons poursuivi la construction d'un internat et inauguré une école reconstruite, parce qu'offrir un accès à l'éducation, c'est ouvrir une porte, parfois la première, parfois la seule, vers un avenir meilleur.

**Car le talent, la volonté et la dignité ne devraient jamais être entravés par les circonstances.**

**Notre action continue de s'articuler autour de quatre convictions essentielles :**

- **Le respect de la dignité humaine : offrir à chacun l'accès aux besoins les plus essentiels.**
- **La solidarité et la santé : soutenir la recherche et permettre l'accès aux soins.**
- **Le développement personnel par le sport : transmettre la résilience, l'effort, l'accomplissement.**
- **L'égalité des chances : ouvrir les chemins de l'éducation et de la formation.**

Je tiens à exprimer ma gratitude la plus profonde aux membres de notre Conseil d'administration. Leur expertise, leur recul, leur sagesse et leur engagement donnent à cette jeune fondation la force de grandir, de s'affirmer, de se projeter, en France comme au-delà de nos frontières.

J'aspire enfin qu'à leurs côtés, l'année 2026 et les années futures soient les années de l'adolescence de notre fondation : une période d'affirmation, de croissance, d'audace.

Enfin, je veux vous remercier chaleureusement, vous qui nous soutenez.

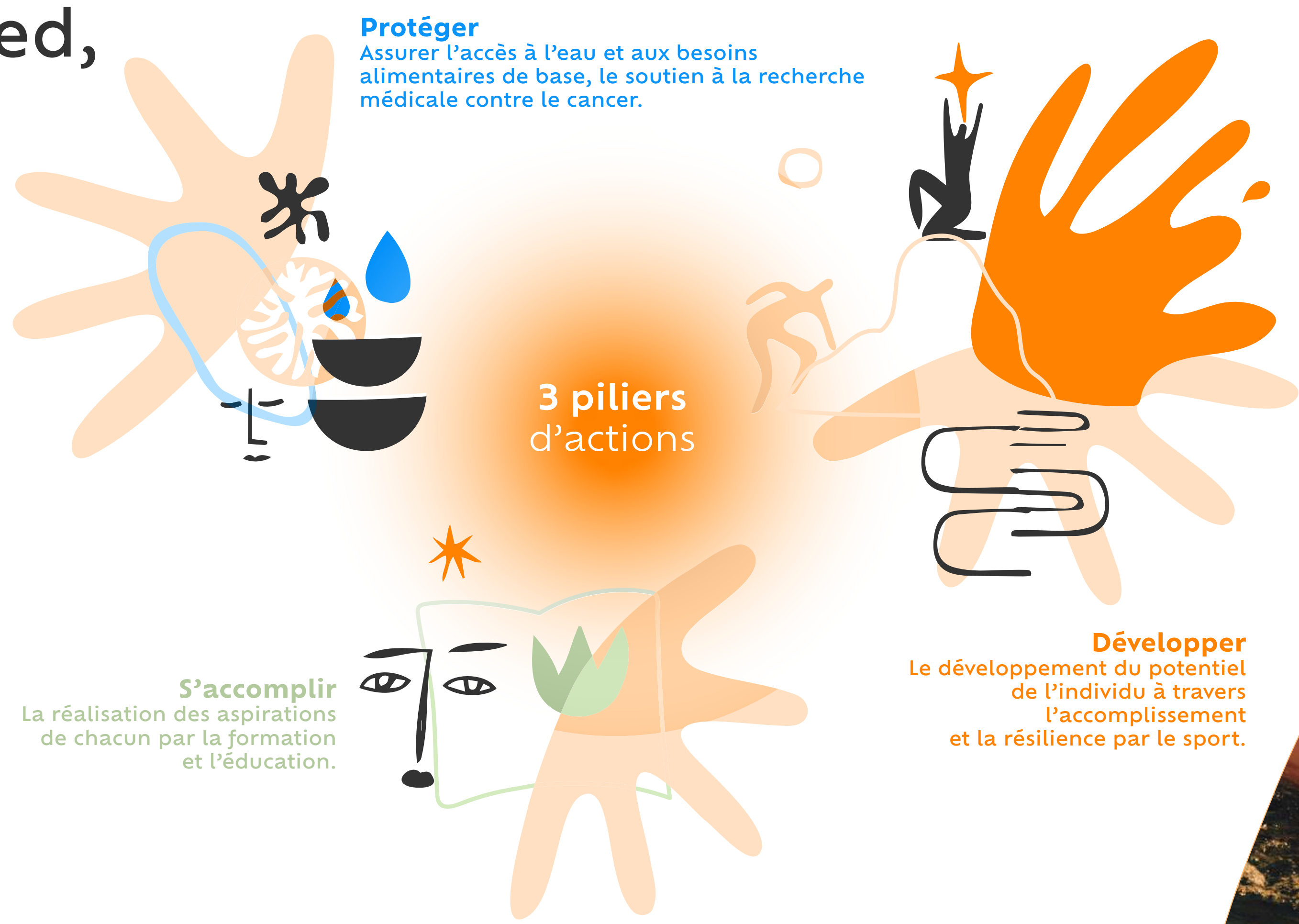
Votre engagement, votre confiance et votre solidarité sont le moteur de chaque action menée. Ensemble, continuons à bâtir des solutions durables et à inspirer des changements concrets, profonds, et humains, un individu à la fois.

Agissons ensemble pour l'accomplissement, le développement et la protection de l'individu. Avec toute ma reconnaissance,

Le Président de la Foundation Unlimited



# À travers la Foundation Unlimited, Newrest s'engage à



# Les 7 membres de notre Conseil d'administration

Le Conseil d'administration de la fondation d'entreprise Foundation Unlimited est composé de membres représentant à la fois le monde de l'entreprise, du sport et de la recherche médicale. Ce collège d'experts apporte bénévolement toute son expérience, son recul et son savoir-faire, tant pour la structuration et le lancement de la fondation que pour la sélection des projets que nous soutenons.



**Pr. François Amalric**  
*Biologiste moléculaire,  
Pr. émérite à l'Université  
Paul-Sabatier*



**Matthieu Jeandel**  
*Président de  
la Foundation Unlimited*



**Marie France  
Marchand-Baylet**  
*Vice-Présidente du Groupe  
La Dépêche du Midi  
et entrepreneuse*



**Olivier Sadran**  
*Fondateur de Newrest  
et multi-entrepreneur*



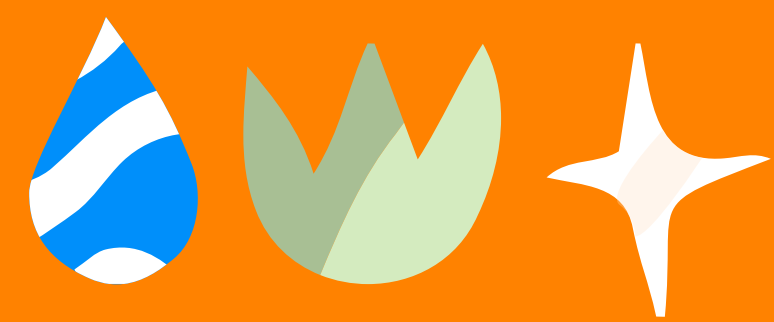
**Perrine Laffont**  
*Sportive, championne  
olympique et multi-championne  
du monde*



**Philippe Choquet**  
*Président de UniLaSalle*



**Dr. Robert Sebbag**  
*Infectiologue  
La Pitié-Salpêtrière*



# Nos projets finalisés en 2025

La Foundation Unlimited soutient des projets inspirants qui visent à transformer la vie des communautés.

En mettant l'accent sur la formation et l'éducation, Newrest s'engage activement pour un avenir meilleur et plus autonome pour tous. Chaque projet reflète une volonté passionnée d'améliorer les conditions de vie de l'individu, de faciliter son accès à l'éducation et de renforcer les liens avec les communautés locales.



## MAROC

### *Fondation Zakoura* – École Imine Ouassif

**La Fondation Zakoura est un acteur majeur de l'éducation au Maroc, ayant accompagné près de 1,9 million d'enfants, de jeunes et de femmes à travers le pays.**

La Foundation Unlimited soutient sa mission en contribuant à des infrastructures éducatives de qualité, comme la reconstruction de l'école primaire d'Imine Ouassif, dans la commune d'Assif, partiellement détruite par le séisme d'Al Haouz en septembre 2023. Avec une contribution de 67 000 €, le projet visait à reconstruire l'école et à développer un modèle éducatif innovant, combinant apprentissages académiques, activités créatives et environnements stimulants. Prévus pour 90 élèves, l'école en accueillera finalement 110.

Les travaux, achevés le 20 février 2025, ont permis la réhabilitation des salles de classe et l'aménagement d'une salle multimédia équipée de 20 ordinateurs, ainsi que divers aménagements pour la sécurité et le confort des élèves (fontaine à eau, dallage, escalier).

**L'école a été inaugurée en avril 2025**, en présence de tous les acteurs du projet. Matthieu Jeandel, Président de la Foundation Unlimited, et Adil Benzettat, Directeur de l'école, ont exprimé leur profonde reconnaissance pour l'engagement et le soutien apportés à la communauté.

## MADAGASCAR

### Inauguration de la nouvelle école *Les Enfants de Madagascar*

**Dans la commune rurale de Vinaninkarena, à environ 230 km au sud d'Antananarivo, le village d'Antanambao a bénéficié de la construction d'une nouvelle école maternelle et primaire, portée par l'association Les Enfants de Madagascar en partenariat avec la Foundation Unlimited.**

Composé de plusieurs hameaux difficiles d'accès, le village est majoritairement agricole avec des revenus modestes. L'école publique existante, accueillant 110 élèves et 5 enseignants, était en état de délabrement avancé. Après plusieurs visites, il a été décidé de construire deux nouveaux bâtiments comprenant six salles de classe et une bibliothèque, avec le soutien local de l'association des parents d'élèves et de Vovona Soa Lombanana.

Depuis 1996, Les Enfants de Madagascar intervient auprès des jeunes et des plus démunis, notamment à travers l'éducation (parrainages, rénovations, constructions, bibliothèques et fournitures scolaires). La Foundation Unlimited a financé la main-d'œuvre et la mission des architectes, avec une contribution de 21 000 €, tandis que la communauté locale a fourni les matériaux.

Les nouveaux bâtiments, totalisant sept salles de classe, offrent désormais un environnement adapté aux élèves. L'inauguration a réuni tout le village, avec une allocution officielle et des échanges avec les représentants officiels.



## FRANCE

### Soutien aux jeunes en difficulté avec **ACAY**

L'association ACAY, fondée en 1997, développe des stratégies éducatives pour accompagner les jeunes en difficulté. Forte de 25 ans d'expérience aux Philippines, elle est également présente à Marseille, où elle agit pour la réinsertion de mineurs incarcérés et la prévention de la délinquance en milieu scolaire.

La Foundation Unlimited collabore avec ACAY en soutenant financièrement ses équipes, en finançant les déplacements des jeunes de Marseille aux Philippines, ainsi que les week-ends de cohésion et l'accompagnement par une addictologue, pour un montant de 105 000 € sur deux ans en 2024 et 2025.



Elle a notamment contribué à l'organisation d'une sortie en voilier, offrant aux participants une expérience immersive et une sensibilisation à la beauté des paysages.

Ce projet vise à transmettre des valeurs essentielles telles que le dépassement de soi et l'acceptation de l'autre.



## COLOMBIE

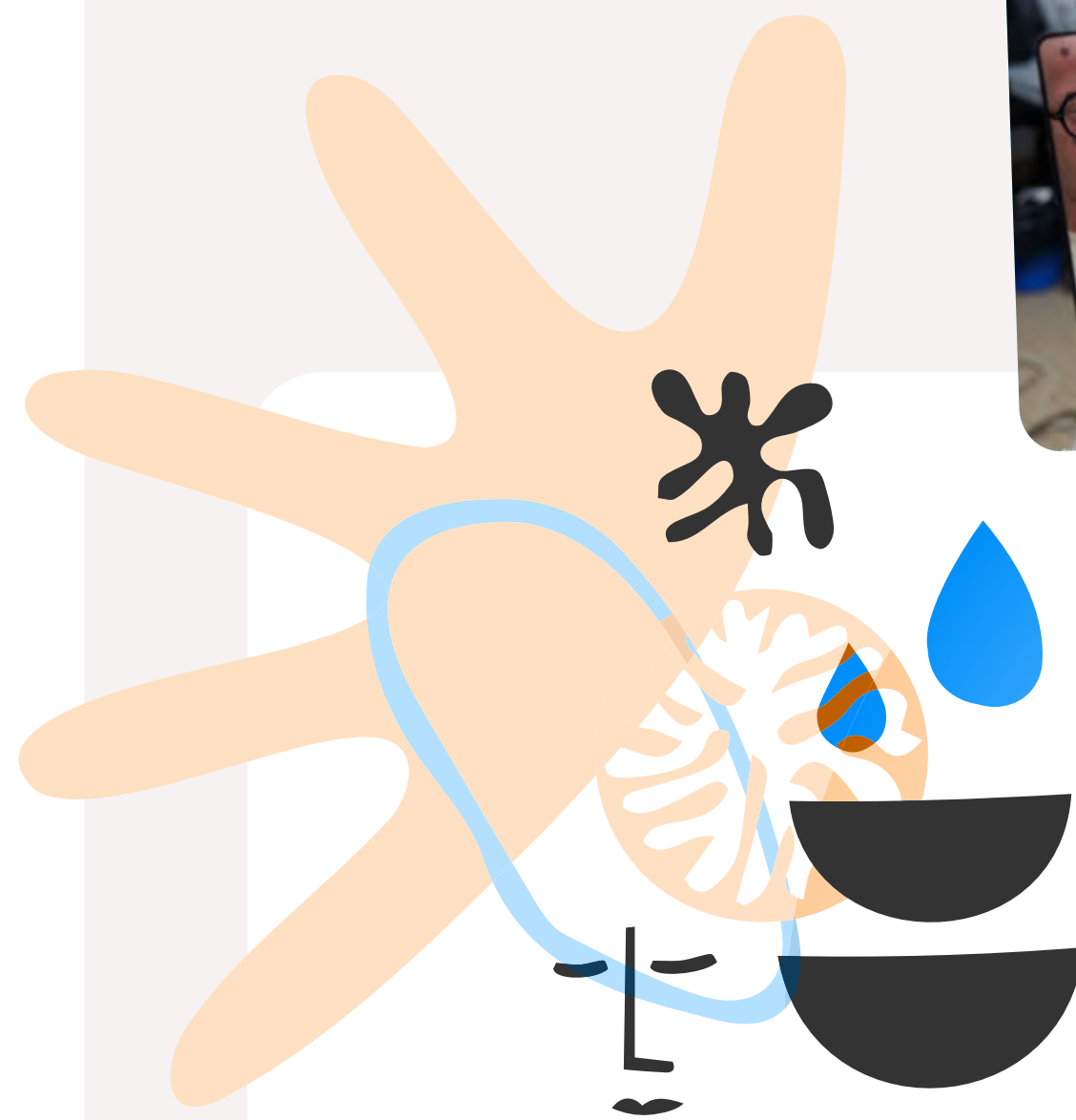
### Protection des jeunes avec *Oasis For Peace*

L'association Oasis For Peace a pour mission de **protéger, éduquer et placer les enfants, adolescents et jeunes rescapés** des plantations de coca ou des bandes de la guérilla locale. Elle intervient à la **frontière entre le Venezuela et la Colombie**, où l'espérance de vie des jeunes est courte.

La Foundation Unlimited soutient l'association afin d'**offrir une éducation et des opportunités aux jeunes** qui leur permettront de choisir une autre vie que celle qui leur est imposée. L'objet de notre projet est de financer la construction d'une bibliothèque, la rénovation d'un internat et la création d'une unité de traitement de l'eau. La Foundation Unlimited a apporté 75 000 € à la Fondation Newrest Colombie qui elle-même finance le projet d'Oasis For Peace.



Cette fondation aide les jeunes filles à sortir de la rue et les jeunes garçons à échapper aux narcotrafiquants. **Sa mission est de leur offrir une éducation théorique et technique sur les métiers agricoles.** Le projet immobilier, lancé fin 2024, sera achevé d'ici la fin de l'année 2025.



## CÔTE D'IVOIRE

### Équipement Ophtalmo *Albivoire*



**En Côte d'Ivoire, les personnes atteintes d'albinisme font face à des défis majeurs, notamment le manque de dispositifs adaptés.** Pour répondre à cette urgence, la Fondation Pierre Fabre a lancé le projet Albivoire, en partenariat avec la Foundation Unlimited. Ensemble, elles soutiennent les initiatives de l'ONG Secours Médico-Social Ivoirien (SMSI) afin de fournir des soins et du matériel adaptés aux personnes concernées.

En complément, une exposition photographique a été créée par la Fondation Pierre Fabre en collaboration avec la photographe malienne Fatoumata Diabaté. À travers des portraits authentiques, cette exposition met en lumière la résilience des enfants atteints d'albinisme et illustre l'engagement de la fondation en Afrique subsaharienne.

**Dans cette continuité, la Fondation Unlimited a accueilli cette exposition dans ses locaux toulousains, afin de faire découvrir cette action humanitaire forte et inspirante.**



## Nos projets en cours à travers le monde

La Foundation Unlimited soutient des projets inspirants qui visent à transformer la vie des communautés.

En mettant l'accent sur la formation et l'éducation, Newrest s'engage activement pour un avenir meilleur et plus autonome pour tous. Chaque projet reflète une volonté passionnée d'améliorer les conditions de vie de l'individu, de faciliter son accès à l'éducation et de renforcer les liens avec les communautés locales.



### MAROC

#### Financement de la construction d'un internat *Association Amis des Écoles*

**La Foundation Unlimited soutient l'association Amis des Écoles en finançant la construction d'un internat à Asni, village touché par le tremblement de terre. Ce projet offrira un cadre sûr et confortable à 500 élèves, leur permettant de poursuivre leur scolarité dans de bonnes conditions.**

Fondée en 2006 par Amal Zniber et Abdelmajid Dahbi Skali, l'association œuvre pour améliorer l'accès à l'éducation dans les régions les plus défavorisées. Elle a déjà permis la rénovation de salles de classe, la création d'infrastructures essentielles (toilettes, fontaines, plantations) ainsi que l'accès à des bibliothèques et à des livres.

La reconstruction de cet internat constitue un soutien concret pour la communauté d'Asni et un véritable espoir pour les enfants. Elle illustre l'impact de la collaboration entre la Foundation Unlimited et les associations locales en faveur d'une éducation de qualité.

## ★ Guichet Unlimited

Depuis avril 2025, la Foundation Unlimited vient en aide à des personnes dans le besoin et aux profils divers (étudiants ou sportifs) à travers le Guichet Unlimited.

Aux côtés d'institutions comme l'EM Lyon ou l'Université Paris-Dauphine, la fondation soutient grâce à des bourses des parcours variés tels que :

- Des étudiants sportifs engagés simultanément dans un cursus universitaire et dans la pratique d'un sport de haut niveau ;
- Des étudiants réfugiés politiques, qui ont besoin d'accompagnement dans la construction de leur réseau et de leur avenir ;
- Des athlètes avec un projet sportif ambitieux, qui aspirent à participer aux Jeux Olympiques.

### ★ Étudiants / Sportifs de haut niveau

Porté par le pilier « Développement par le sport » de la Foundation Unlimited, le programme Guichet Unlimited reflète les valeurs de discipline, engagement, respect, éthique, dépassement de soi et sens du collectif, fondamentales tant dans le sport que dans le monde professionnel.

Huit jeunes étudiants-athlètes ont été sélectionnés en 2025 pour bénéficier de ce soutien. Parmi eux : Noa Coudre, joueuse de rugby à 7, Elisa Rambaud, footballeuse professionnelle au MHSC féminin ou encore David Ikanga-Bolemo, basketteur professionnel et ancien élève de la Tony Parker Academy. Cette première année illustre l'impact du Guichet Unlimited : soutenir les sportifs pour surmonter leurs blessures, gérer le changement de club ou poursuivre assidument leurs études.

Une deuxième promotion de jeunes athlètes a déjà été choisie pour l'année à venir, ce qui prouve le bénéfice du programme, et l'engagement fort de la fondation dans la durée.



### ★ Pool Unlimited

Les bourses Guichet Unlimited, peuvent être distribuées également aux athlètes en quête d'une participation aux Jeux Olympiques dans leur sport. En 2025, le Pool Unlimited a été créé suite à la validation du Conseil d'Administration.

Conçu pour accompagner la nouvelle génération de talents, le Pool Unlimited affiche une ambition claire : offrir un soutien concret à des profils prometteurs et déterminés pour atteindre leur objectif. Parmi les premiers athlètes sélectionnés figurent :

- Ambre Perrier Giancesini et Samuel Blanc Klaperman (patinage artistique)
- Tom Campagne (saut en longueur)
- Clément Sendra (para-escalade)

Ce dispositif marque une étape forte dans l'engagement de la Foundation Unlimited pour l'excellence sportive.

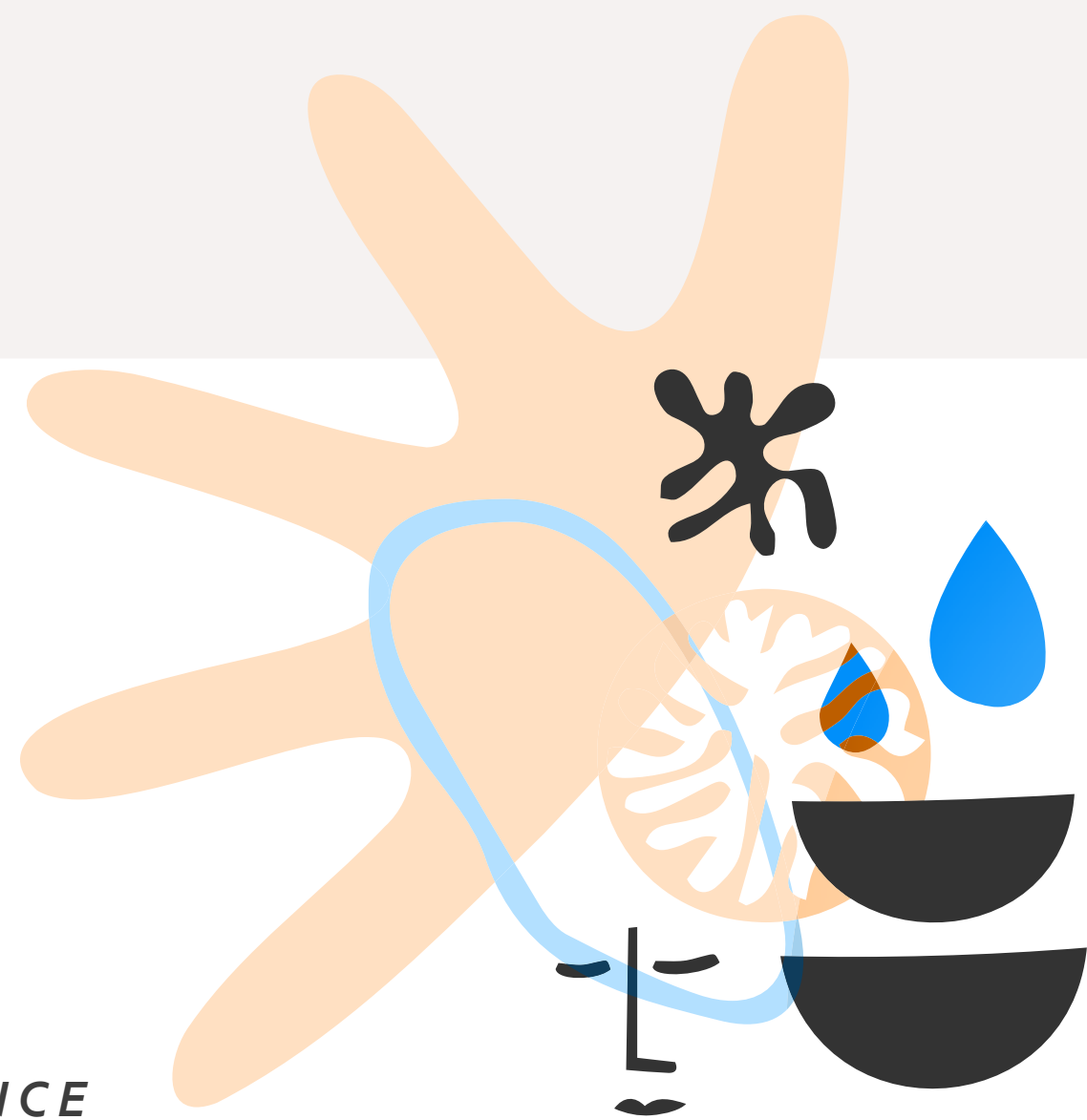
### ★ Programme EXIL

Le Guichet Unlimited propose aussi une bourse pour les étudiants réfugiés politiques à la suite d'un accord signé avec l'Université Paris-Dauphine.

Ce nouveau dispositif vise à soutenir des étudiants réfugiés dans leur intégration au sein du système d'enseignement supérieur français. Plus de vingt boursiers, seize femmes et huit hommes originaires notamment d'Ukraine et d'Afghanistan, bénéficient d'une aide mensuelle d'environ 200 euros, pour un montant total avoisinant les 100 000 euros. La bourse couvre les frais de vie et de scolarité de l'étudiant, avec un engagement pluriannuel jusqu'à la fin des études supérieures.

Ce programme incarne pleinement la volonté de la Foundation Unlimited de favoriser l'accès à l'éducation pour tous, en œuvrant pour l'égalité des chances et en soutenant des parcours résilients et porteurs d'avenir.





FRANCE

## Engagement avec la Fondation Toulouse Cancer Santé

**En 2024, la Fondation Unlimited a choisi de soutenir la Fondation Toulouse Cancer Santé en finançant la Chaire de Recherche Intégrée sur le Traitement des Leucémies Aiguës, « Chaire CRISTAL, Unlimited ».**

Une convention de mécénat a été signée en 2024, accompagnée de la création d'un fonds dédié de 900 000 € sur trois ans, destiné à soutenir le service d'hématologie du CHU de Toulouse et l'équipe Inserm-CRCT. L'objectif : mieux comprendre les mécanismes de résistance aux traitements dans les leucémies aiguës, des cancers rares, agressifs et à fort risque de rechute.



Le projet se concentre sur les cellules « dormantes », capables de survivre aux chimiothérapies et de relancer la maladie. L'équipe METAML, dirigée par le Dr Clément Larrue et le Pr Christian Récher, développe des modèles expérimentaux pour identifier de nouvelles cibles thérapeutiques et des marqueurs de rechute.

Le 5 juin 2025, un comité de pilotage a permis de faire le point sur les avancées du projet. Fin 2025, la Fondation Unlimited a confirmé son engagement en prolongeant le programme pour quatre années supplémentaires.



TOGO

## Association Entendre le Monde CHU de Lomé

La mission a été réalisée par une équipe composée d'un anesthésiste et de deux chirurgiens. Elle a permis la prise en charge chirurgicale de onze patients atteints de pathologies ORL, dont trois enfants et huit adultes.

Les interventions ont été conduites en étroite collaboration avec les équipes du CHU de Lomé. La mission a également contribué au renforcement des compétences locales, grâce à l'implication active des médecins et des internes dans les différentes étapes de la prise en charge.

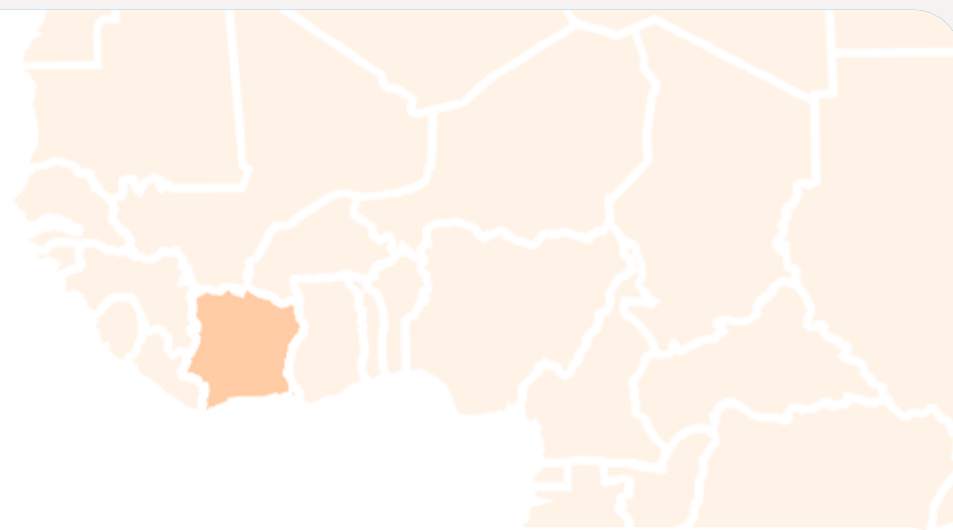
Les conditions de travail se sont avérées très satisfaisantes, en raison d'une organisation efficace et de la disponibilité complète du bloc opératoire ainsi que du personnel soignant.

Le plateau technique était globalement adapté aux besoins identifiés. Toutefois, certains équipements complémentaires se sont révélés nécessaires, notamment en raison d'un respirateur défaillant dont le remplacement est actuellement en cours. Par ailleurs, environ trente patients ont été reçus en consultation, incluant plusieurs cas complexes ne relevant pas d'une indication chirurgicale.

**Le bilan de cette mission est très positif sur les plans médical, technique et humain, et offre des perspectives favorables de poursuite et de consolidation des actions engagées.**



## Les projets *des collaborateurs*



### Ghana

**Projet d'accès à l'eau potable**  
**Une solution durable pour les communautés**

Ce projet vise à fournir un accès fiable et durable à l'eau potable grâce à la construction d'un forage entièrement opérationnel, mis en œuvre par KAK Aluglazed Drilling Enterprise. Il répond aux enjeux de pénurie d'eau et contribue à améliorer durablement les conditions de vie des bénéficiaires.

L'initiative comprend l'étude hydrogéologique, le forage, l'installation d'équipements de qualité et la mise en service complète du système, garantissant performance et durabilité. Elle intègre également la formation des utilisateurs et un accompagnement technique pour assurer la pérennité de l'installation. À terme, le projet offrira une source d'eau sûre et accessible, renforçant la santé publique, réduisant la dépendance à des sources d'eau non sécurisées et favorisant le développement local.



### Colombie

**La Colombie est habitée depuis toujours par une population autochtone, vivant en communautés, dans des zones soumises aux aléas climatiques et, dans la majeure partie des cas, dans une situation de grande pauvreté.**

Newrest Colombie a présenté un projet de construction d'un bâtiment commun, équipé d'une cantine et d'une zone de cuisine, au sein de la Communauté Wayuu. Ce bâtiment aura une capacité d'accueil de 220 convives. Le projet a plusieurs facettes : il s'agit pendant la phase de construction de lier les savoirs-faires ancestraux des communautés locales, notamment sur l'utilisation des matériaux naturels dans la construction, aux techniques modernes de l'ingénierie, pour que la construction soit durable, et une fois ouverte, il s'agira de former la communauté Wayuu, et les familles, aux principes de base d'une alimentation saine, équilibrée, produite dans des conditions d'hygiène décentes. Ce projet s'élèvera à 92k€.



### Bolivie

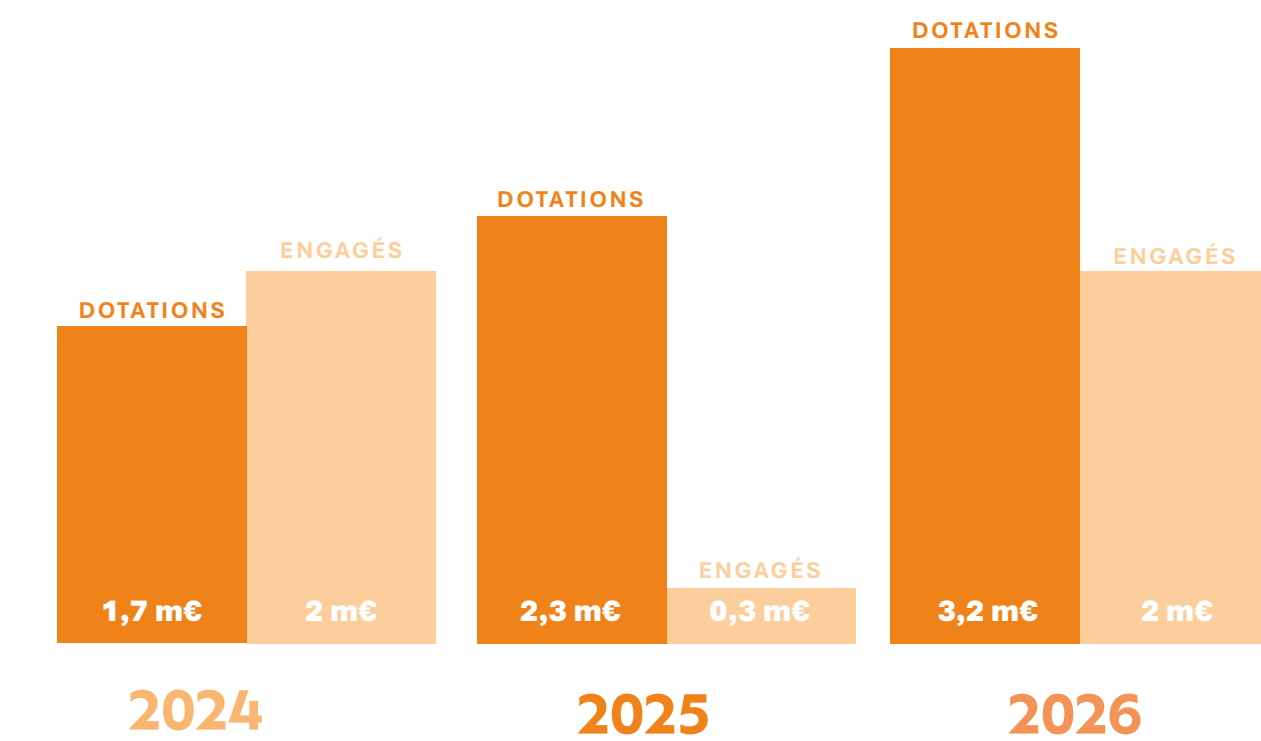
**Il s'agit sur ce projet de rénover une maison d'accueil pour accueillir des jeunes marginalisés, dans le ville de Santa Cruz.**

Ce projet est porté par la Fondation Alalay. Aller au contact des jeunes de 17 à 21 ans, sur les terrains de foot dans les quartiers défavorisés, pour les sortir de la rue, les accueillir dans une maison rénovée, leur apprendre les bases d'un métier technique, et infine, leur trouver un job. Ce projet représente un soutien de 139k€.



# Rapport financier

Nous vous invitons à découvrir les données financières qui témoignent de notre croissance et de notre engagement envers nos parties prenantes.



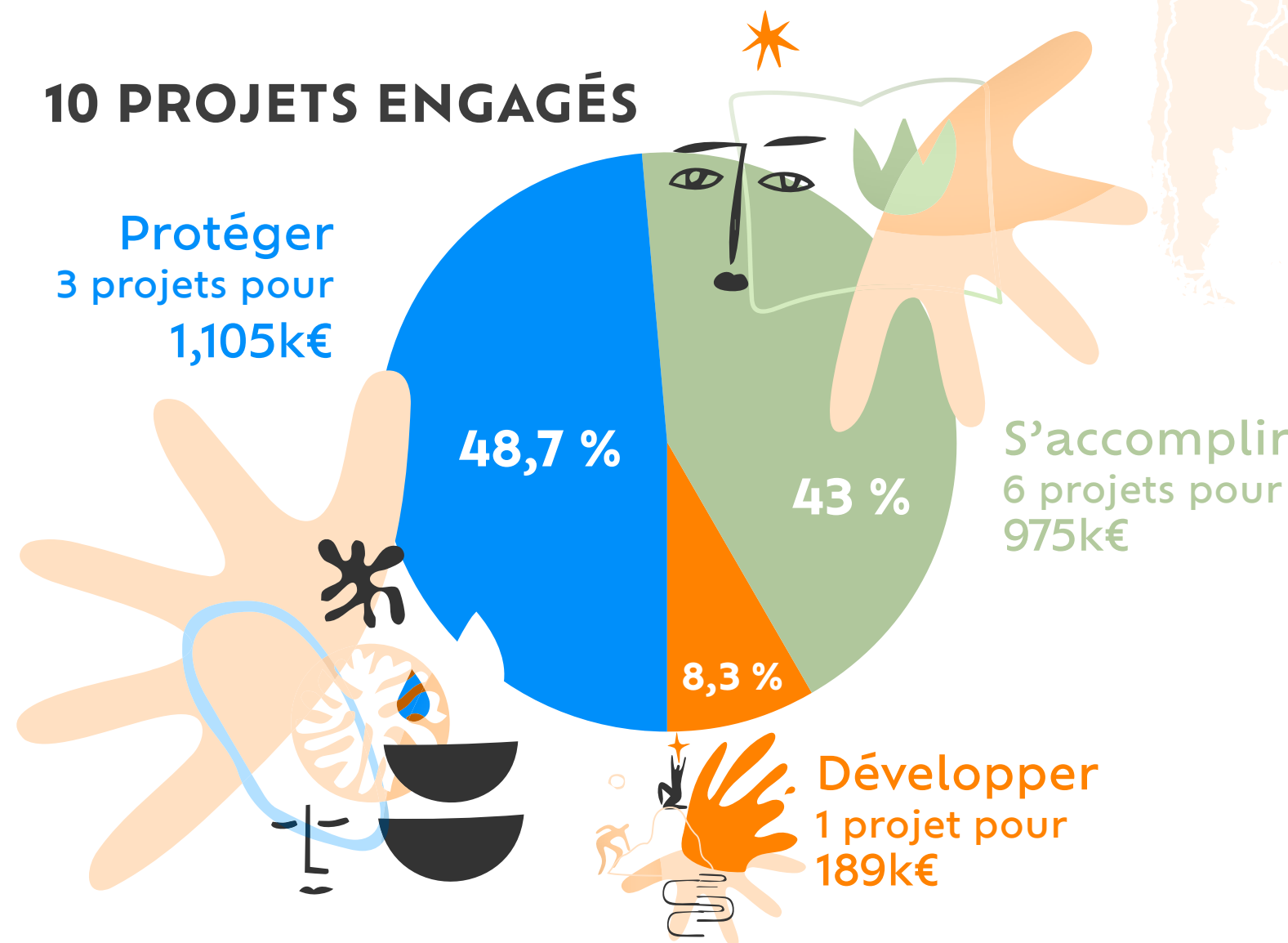
**Élargir et amplifier notre action** | **490 k€**  
France, Togo, Colombie, Madagascar

Dotée de **1,5 %** du Résultat Net Consolidé du groupe Newrest

Soit **3,2 millions €** de dotation en 2026, au titre du Résultat Net 2025.

## 10 PROJETS ENGAGÉS

**Protéger**  
3 projets pour 1,105k€



### S'accomplir

- Maroc : Zakoura et ADE
- Madagascar : Les enfants de Madagascar
- France : ACAY
- Colombie : Oasis For Peace
- Sénégal casamance AMK

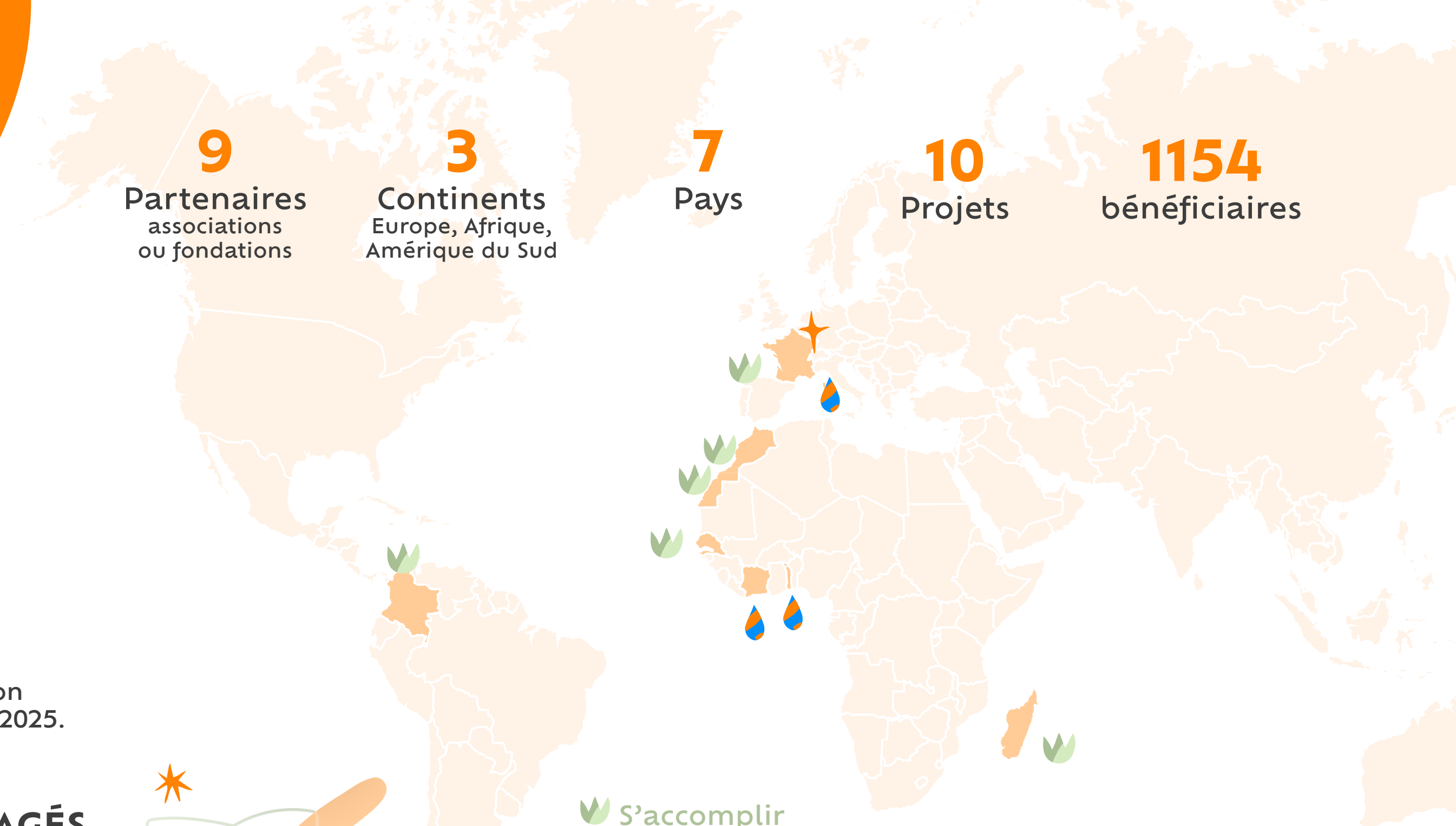
### Protéger

- France : Fondation Toulouse Cancer Santé
- Côte d'Ivoire : Albivoire
- Togo CHU Lomé

### Développer

- France : Guichet Unlimited

**Projets des collaborateurs** | **271 k€**  
Ghana, Colombie, Bolivie





# Lancez *votre projet* grâce à la Foundation Unlimited

Votre candidature doit être conforme à nos valeurs de **solidarité, de respect, d'engagement** et s'intégrer aux 3 champs d'actions de la fondation que sont : **la protection, le développement et l'accomplissement** de l'individu.



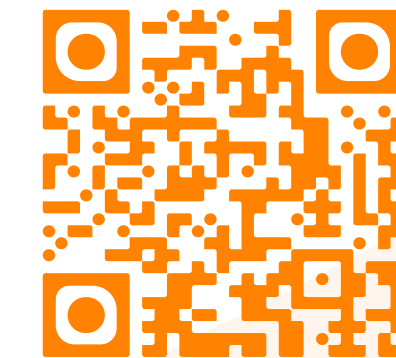
La fondation soutiendra deux types d'initiatives :

## Projet innovant

La Foundation Unlimited soutient des projets qui sortent des sentiers battus, qui posent un cadre destiné à perdurer à travers les années et qui ont un réel impact sur la qualité de vie des individus. Notre engagement se limitera à la phase de preuve de concept, qui conditionnera un déploiement ultérieur.

## Projet structurant

La fondation pourra s'engager sur des projets dont la pertinence a déjà été démontrée et éprouvée.



Suivez *l'actualité* de la Foundation Unlimited

 **Foundation Unlimited**



Foundation Unlimited

Foundation Unlimited  
myproject@foundationunlimited.eu  
61 boulevard Lazare Carnot - 31000 Toulouse

*Newrest Foundation Unlimited – Porté par le désir de ses collaborateurs,  
le groupe Newrest s'engage pour l'individu en créant sa fondation d'entreprise.*